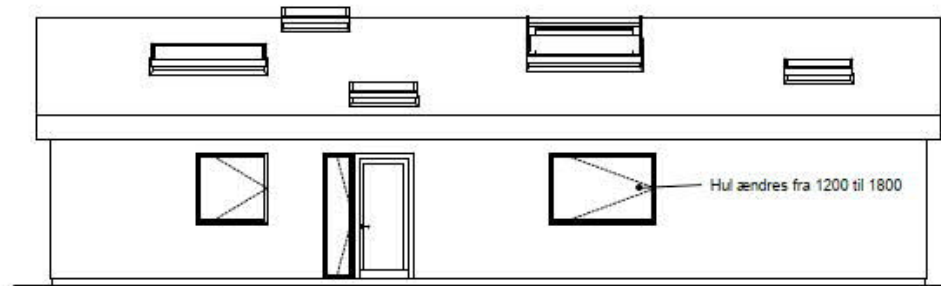
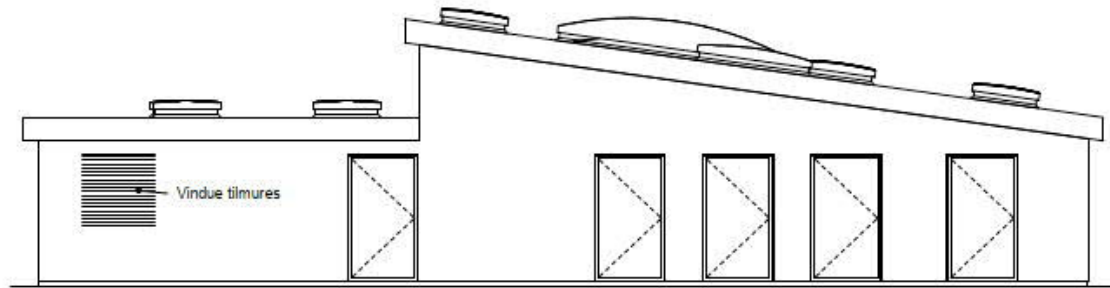


Simbuilt
 - vi gør dit byggeri simpelt

Skitseprojekt, hvor Simbuilt Byggerådgivning hjælper en kunde med at indrette disponere et nyt kontorområde



(1) Opstalt nord
1:75



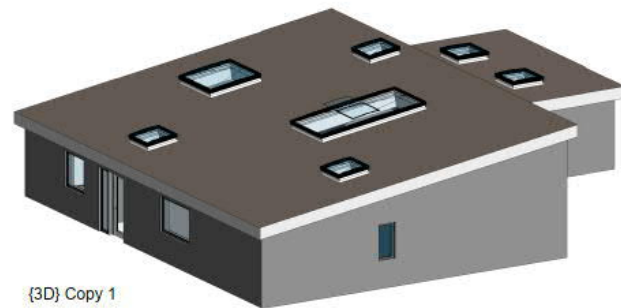
(2) Opstalt øst
1:75



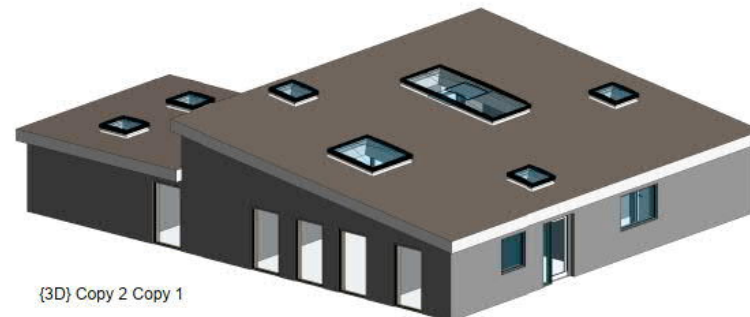
(3D)



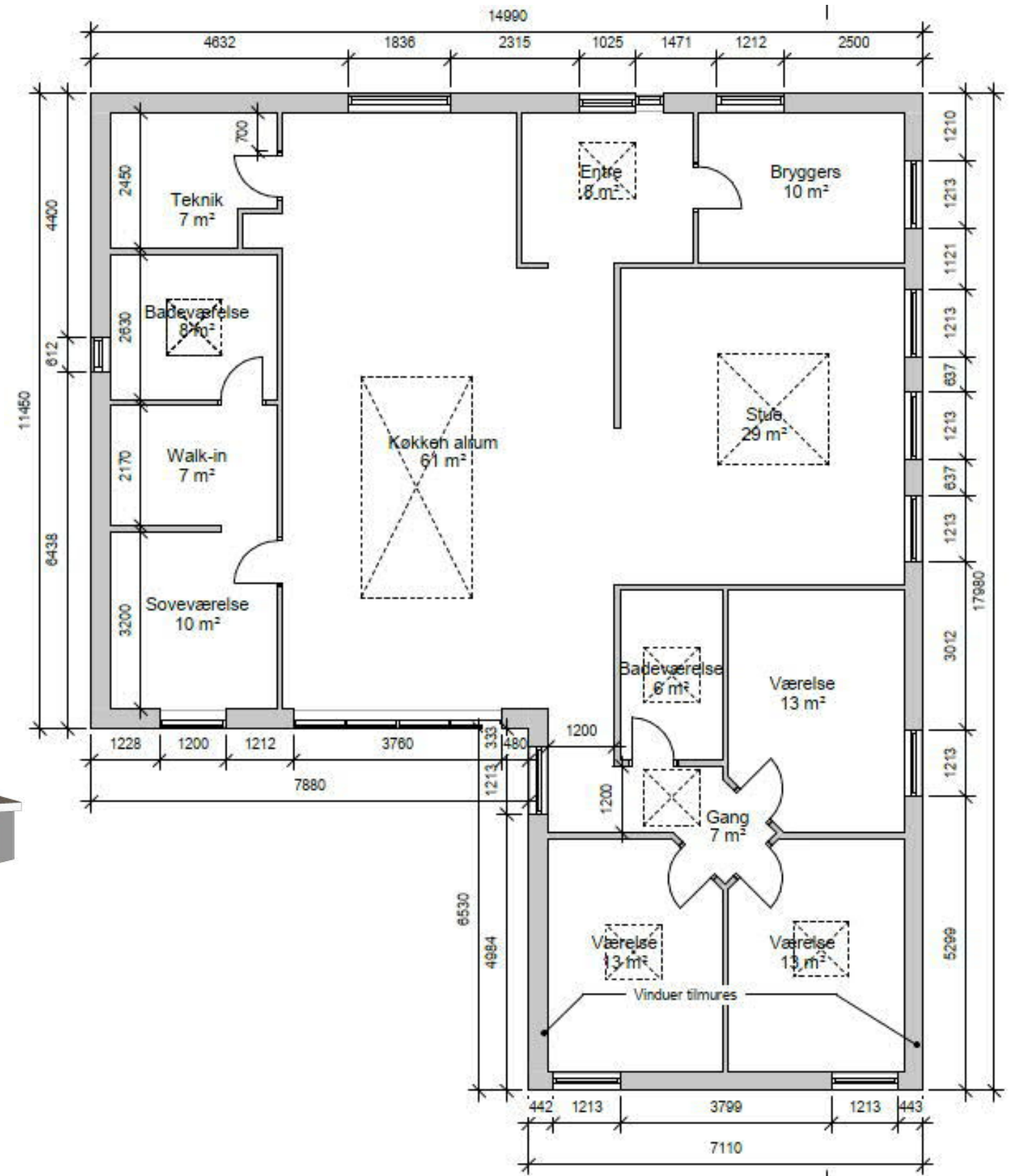
(3D) Copy 2



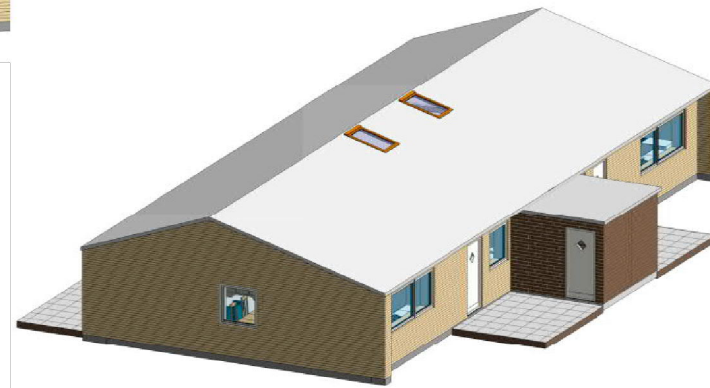
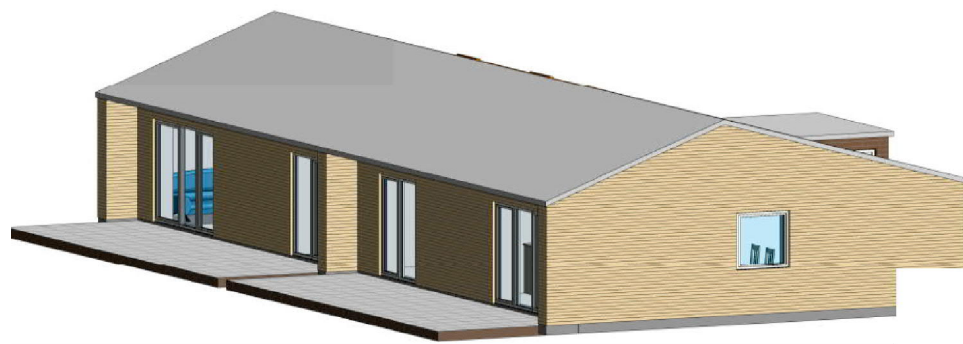
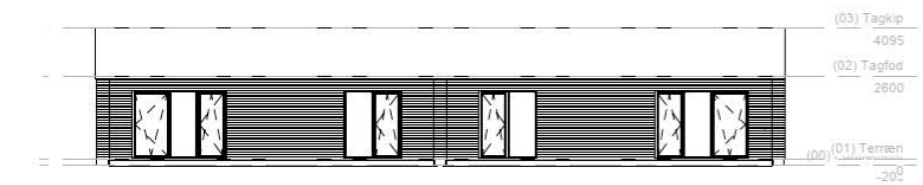
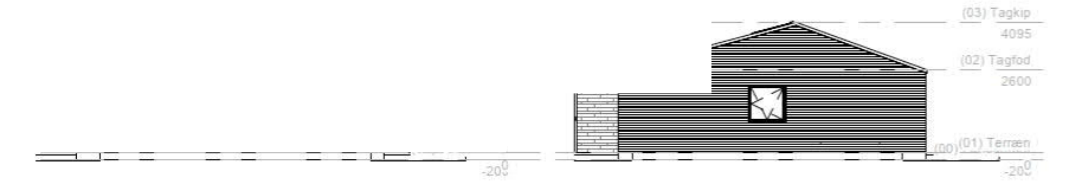
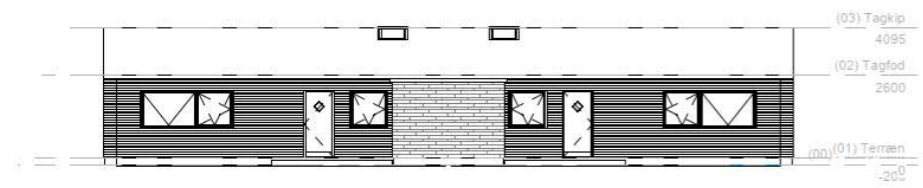
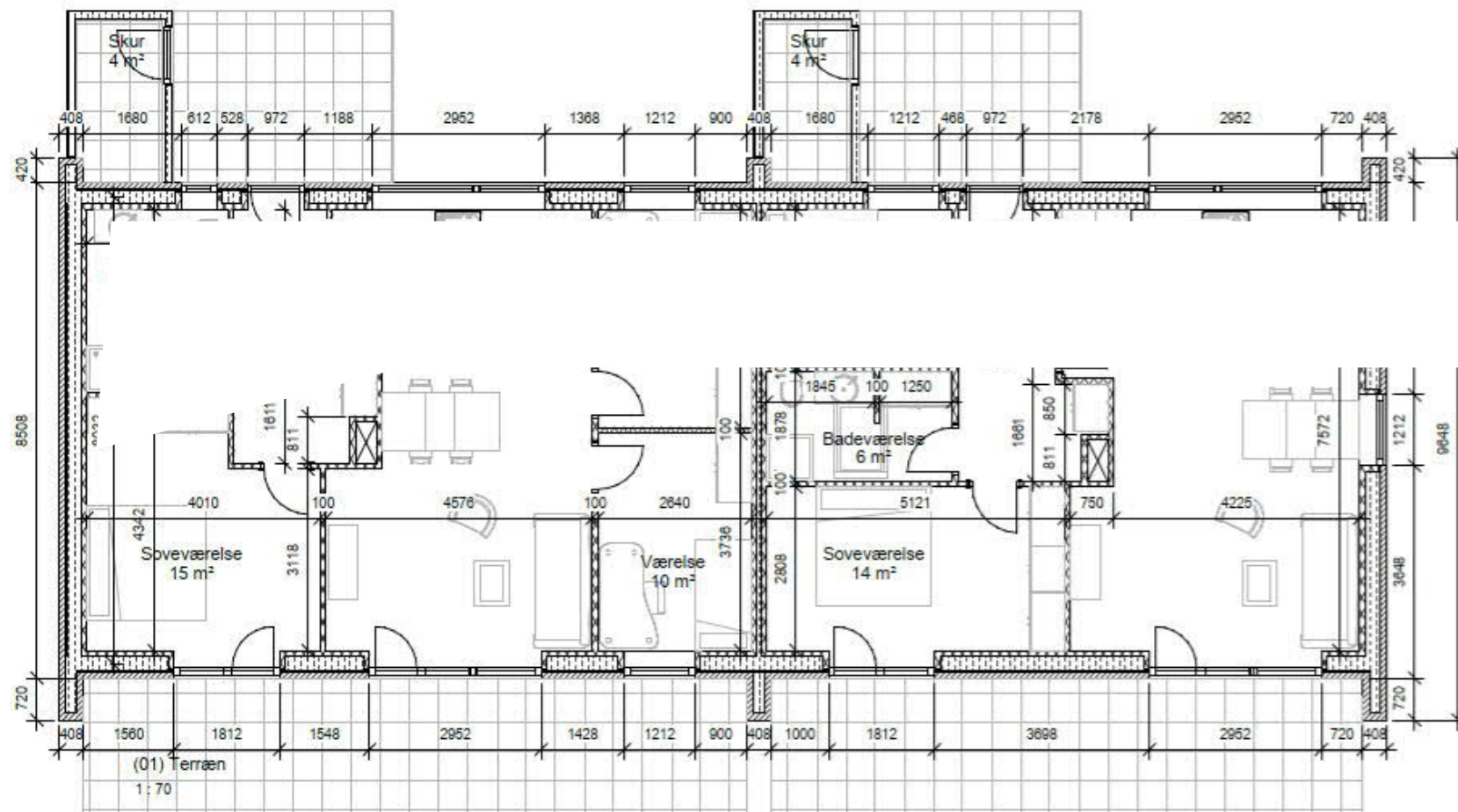
(3D) Copy 1



(3D) Copy 2 Copy 1



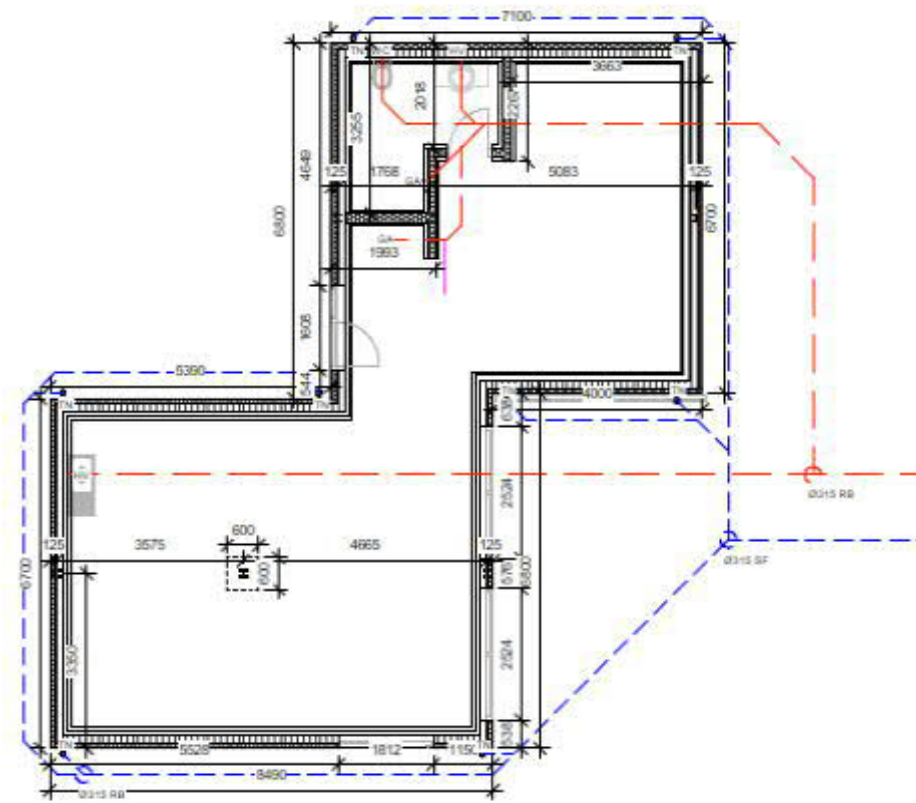
Simbuilt har på denne opgave udarbejdet tegninger for en ejendoms mægler og mæglerens kunde. For køberen af boligen var det vigtigt at huset kunne indrettes og disponeres som de ønskede. Her var vi behjælpelige med at skitsere køberens ønsker.



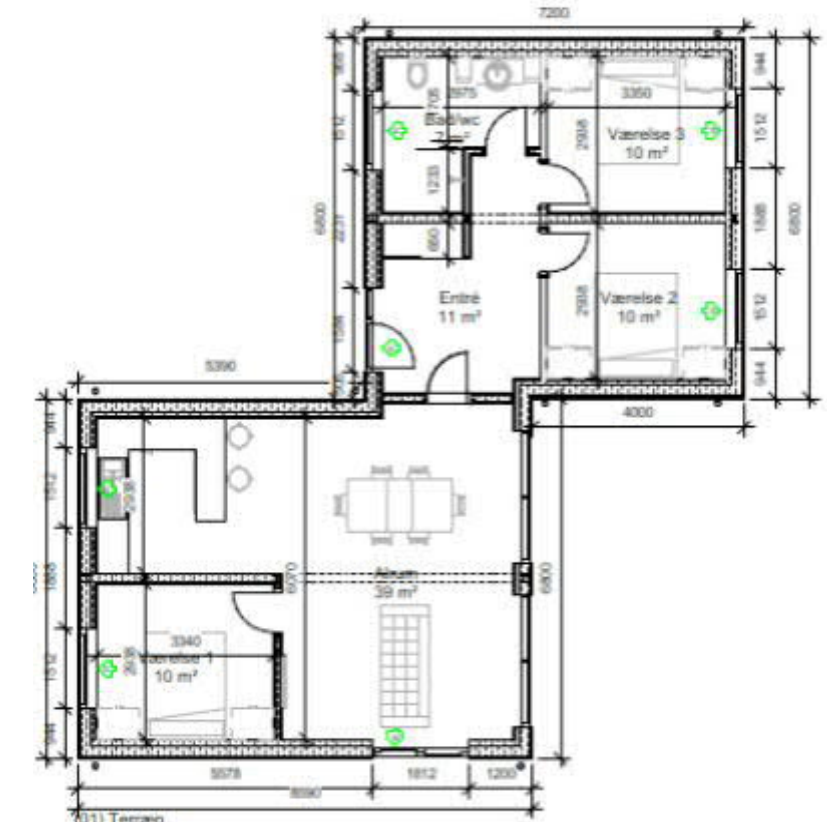
I forbindelse med et ældrebolig projekt har Simbuilt uarbejdet tegninger til søgning af midler i fonde og tegningerne er blevet brugt som sagsmateriale.



Situationsplan



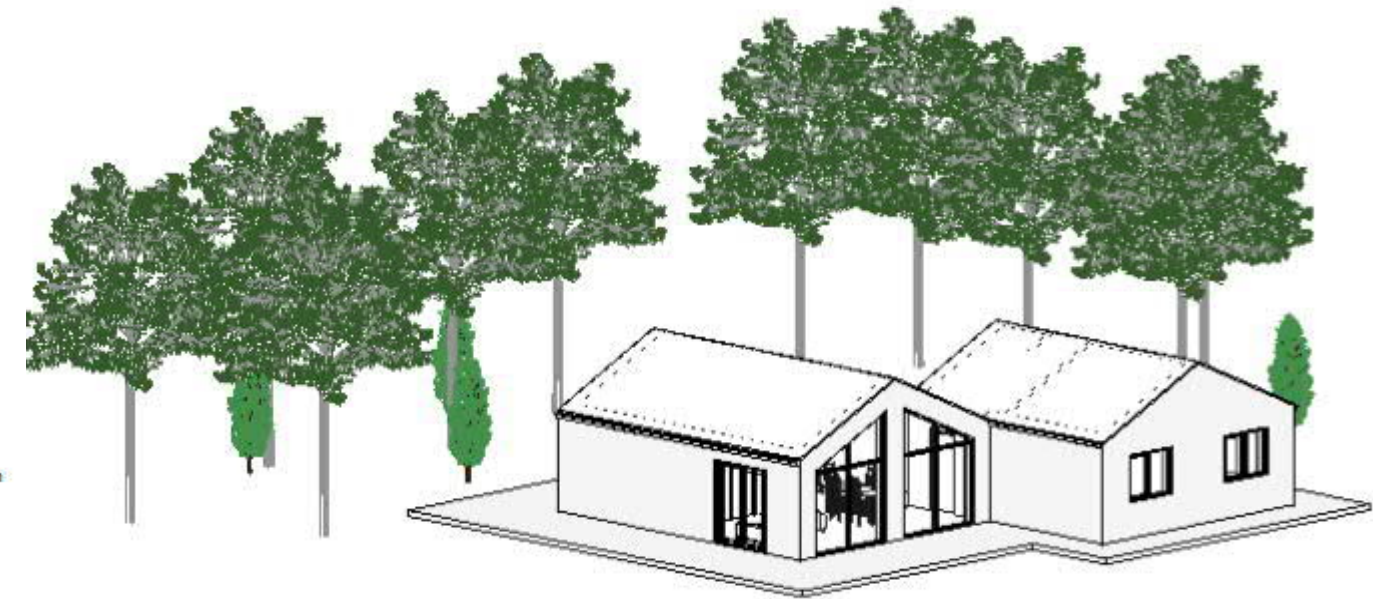
(00) Fundament
1:75



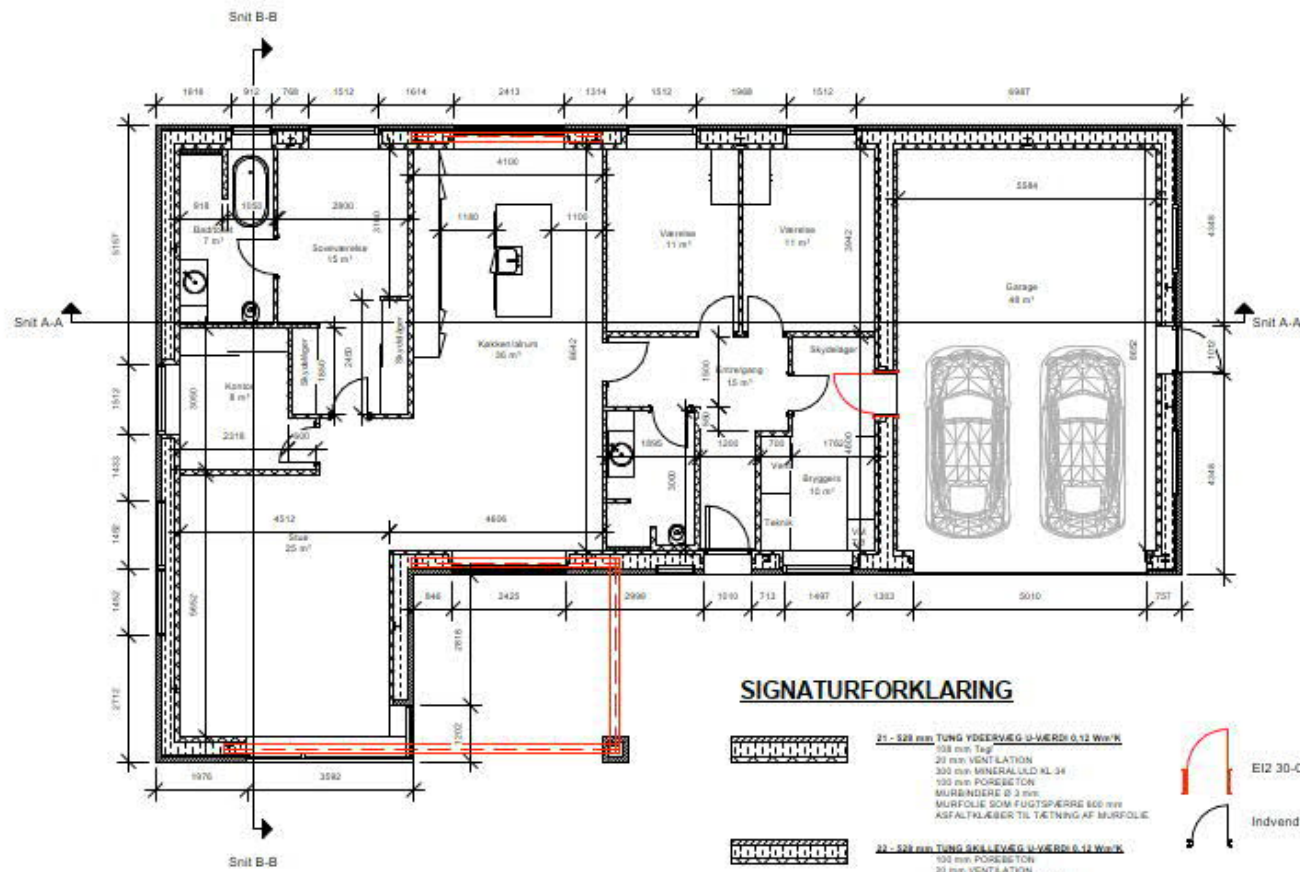
(01) Terrain
1:75



(2) Opstalt øst
1:50

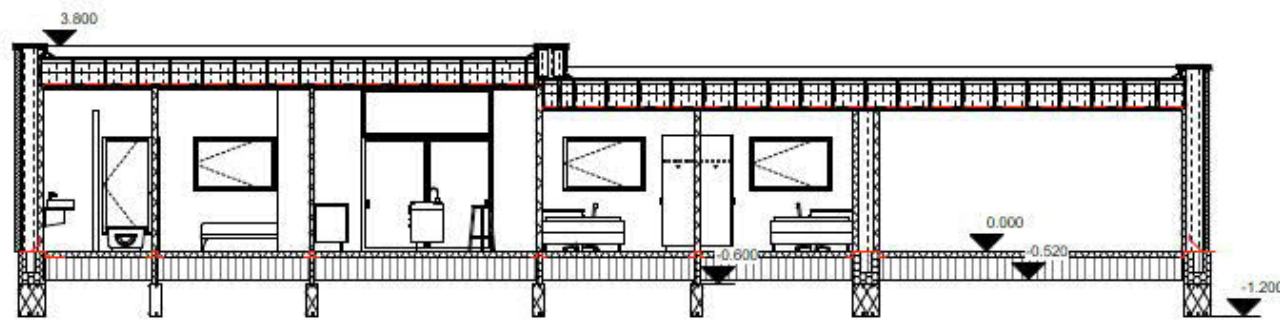


På Rømø har Simbuilt tegnet dette sommerhus, hvor kunden selv havde udarbejdet skitserne. Det var efterfølgende en hurtig process at opnå en byggetilladelse.

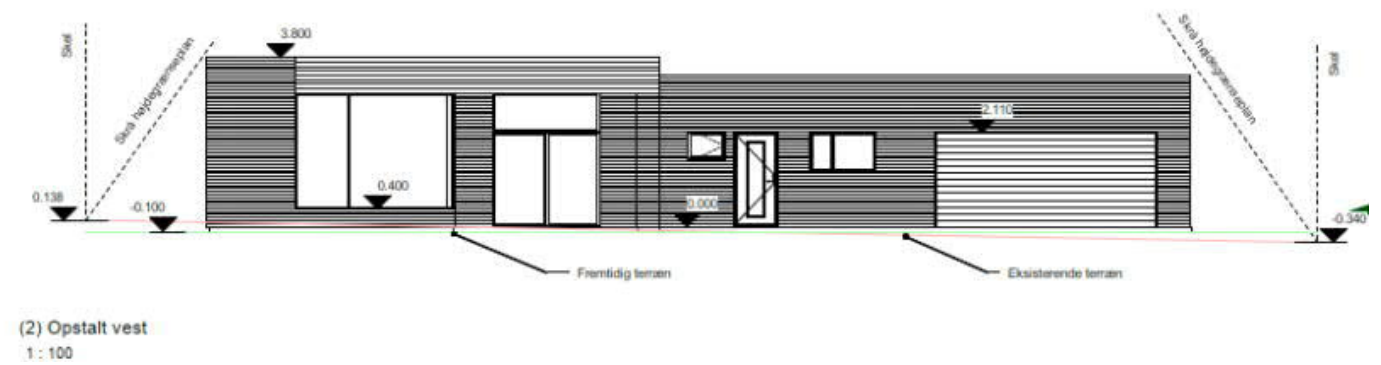
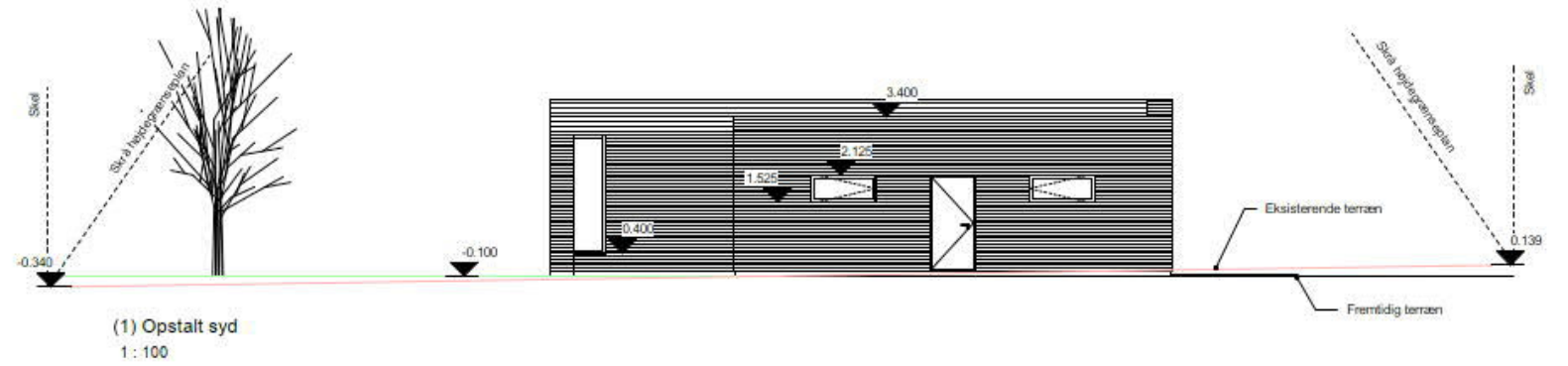


SIGNATURFORKLARING

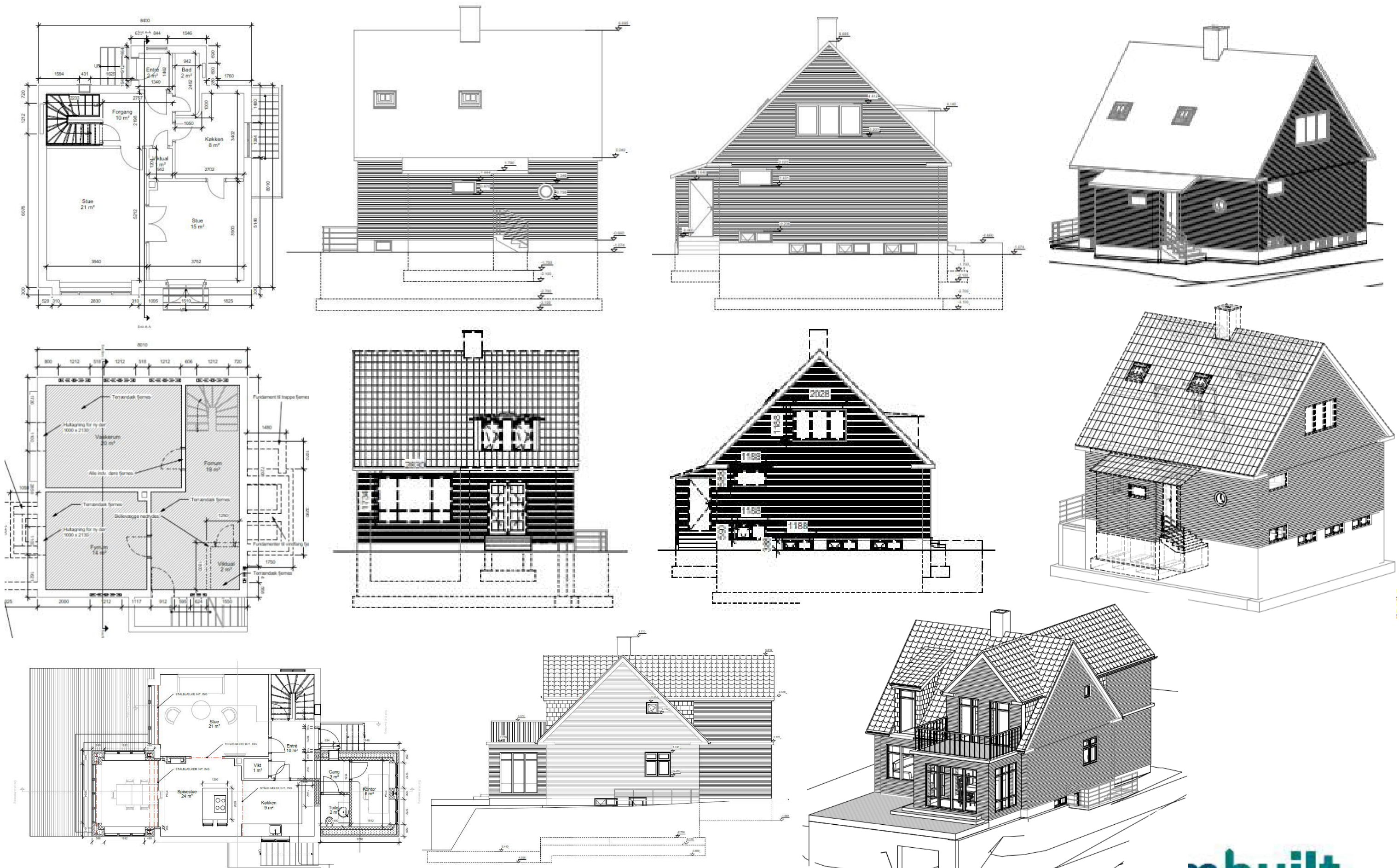
	21 - 229 mm TUNG YDERVEG U-VERDI 0,12 W/m²K 53 mm Tegl 20 mm VENTILATION 300 mm MINERALULD KL 34 100 mm PORSEBETON MURBINDERE Ø 3 mm MURFOLIE SOM FUGTSPEJERRE 600 mm ASFALTKLÆBER TIL TÆTNING AF MURFOLIE		EI2 30-C Indvendige døre M9
	22 - 229 mm TUNG SKÆLVEG U-VERDI 0,12 W/m²K 100 mm PORSEBETON 20 mm VENTILATION 300 mm MINERALULD KL 34 100 mm PORSEBETON MURBINDERE Ø 3 mm MURFOLIE SOM FUGTSPEJERRE 600 mm ASFALTKLÆBER TIL TÆTNING AF MURFOLIE		
	21 - 100 mm TUNG SKÆLVEJES 100 mm PORSEBETON		
	21 - 119 mm TUNG SKÆLVEJES 100 mm TEGLSTEN		



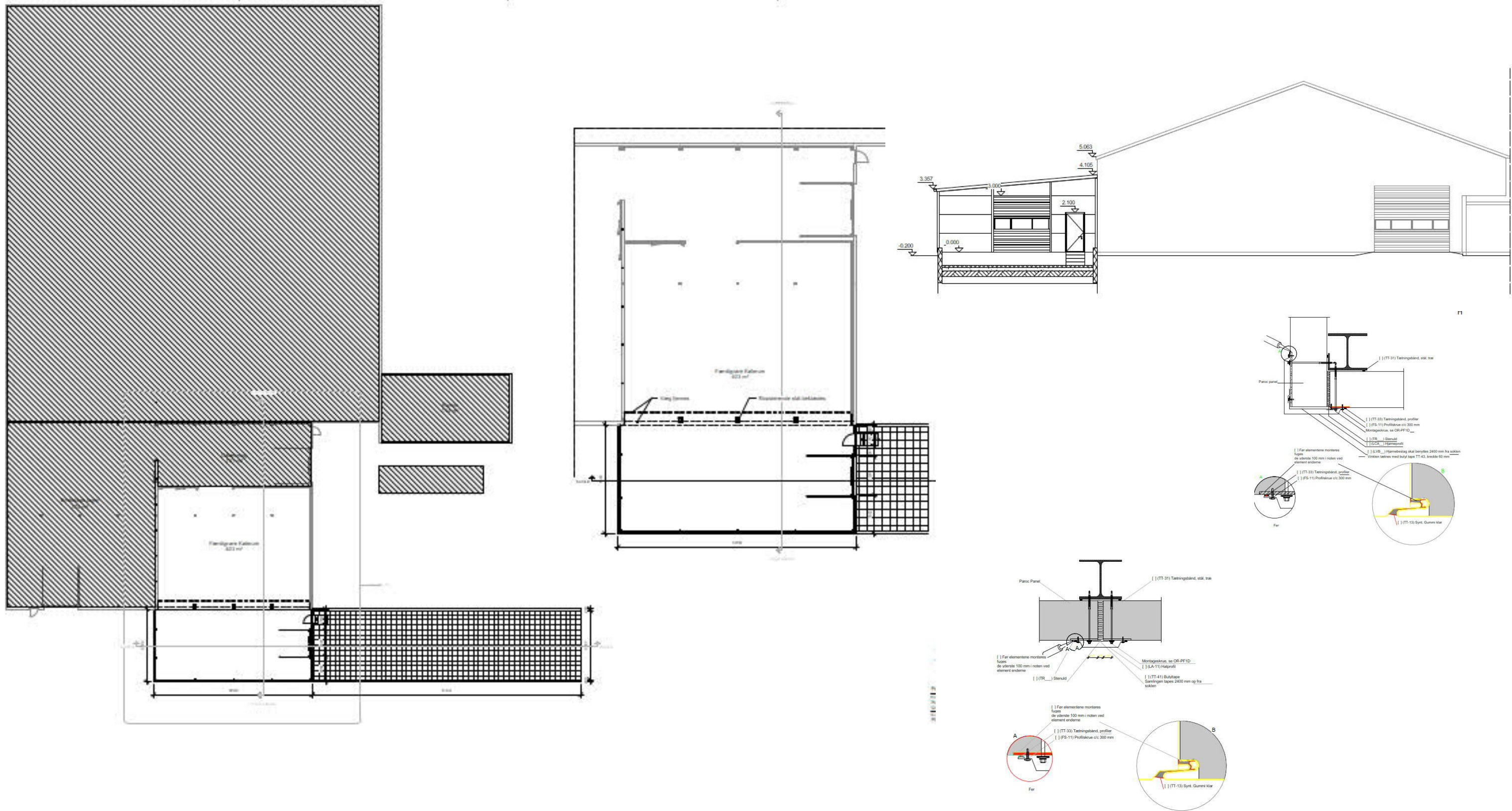
Snit A-A
1 : 100



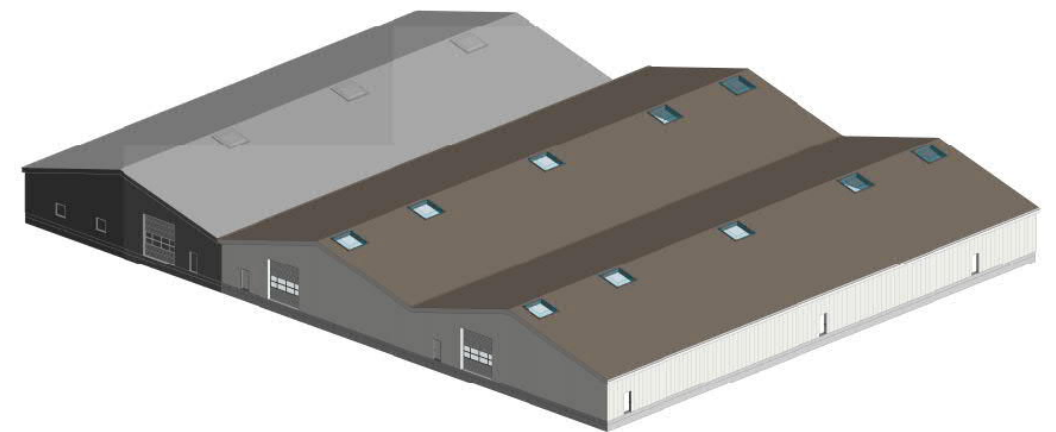
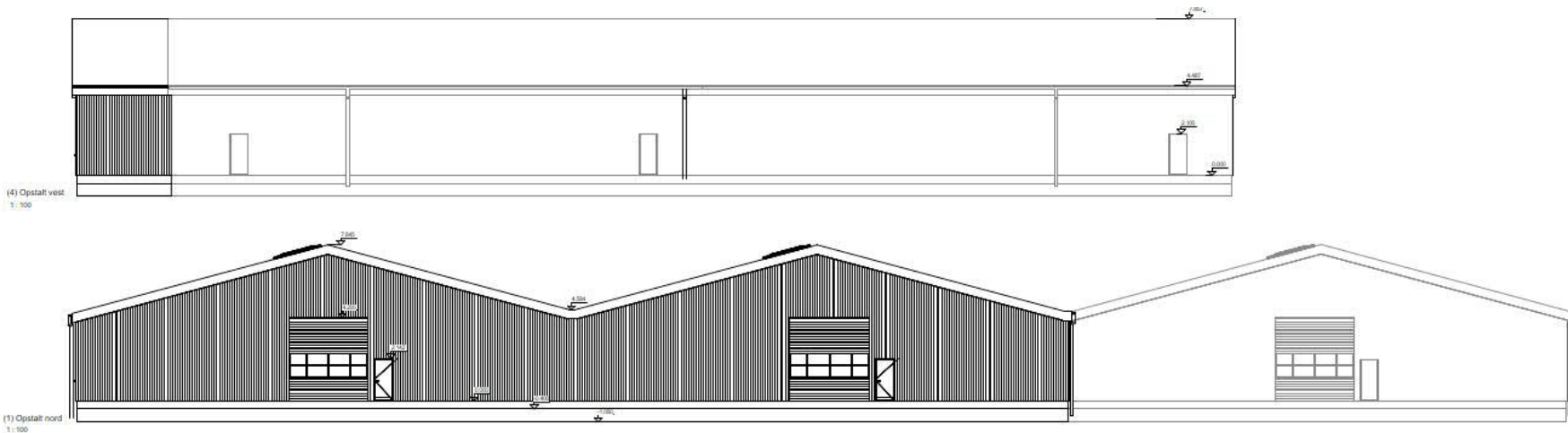
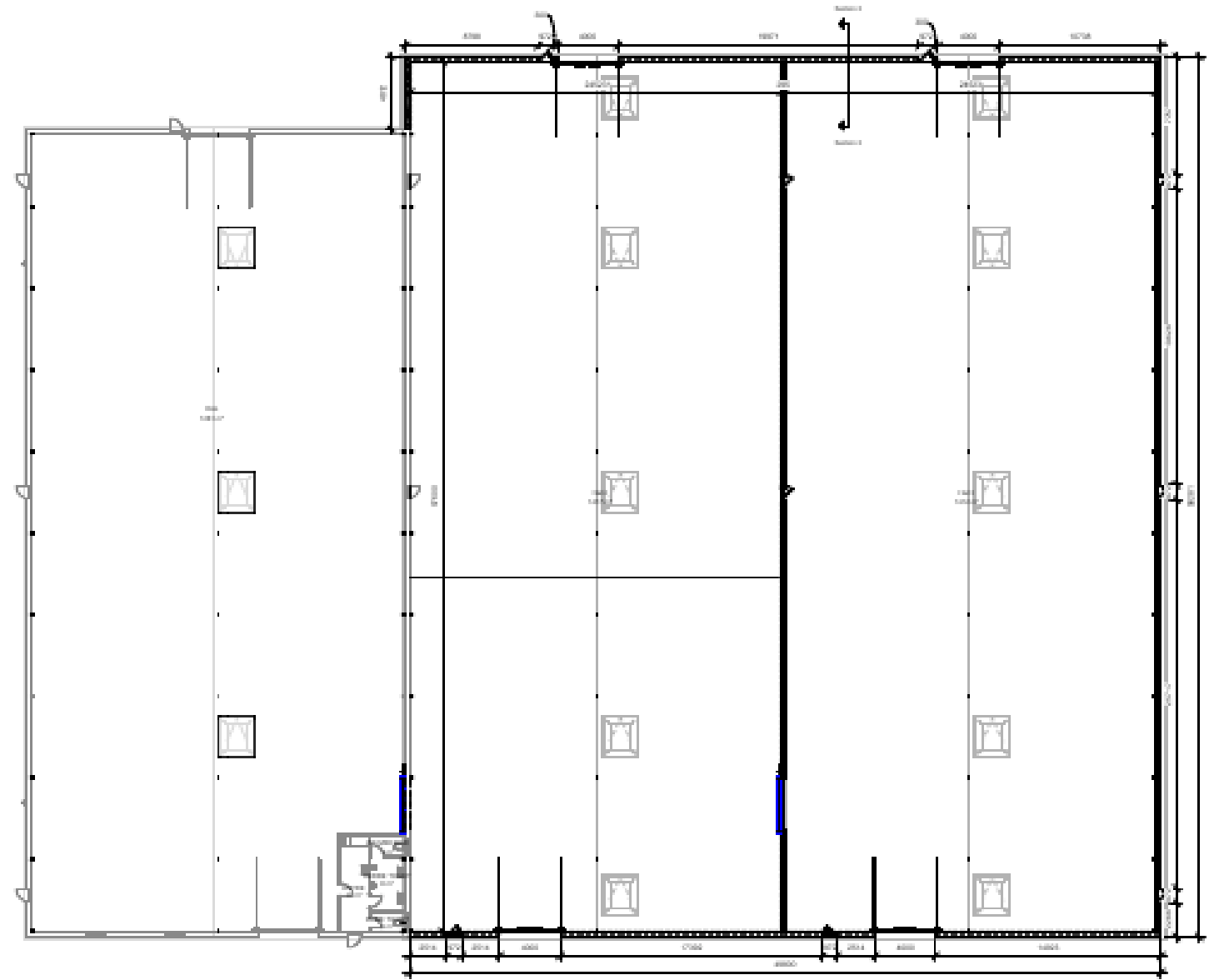
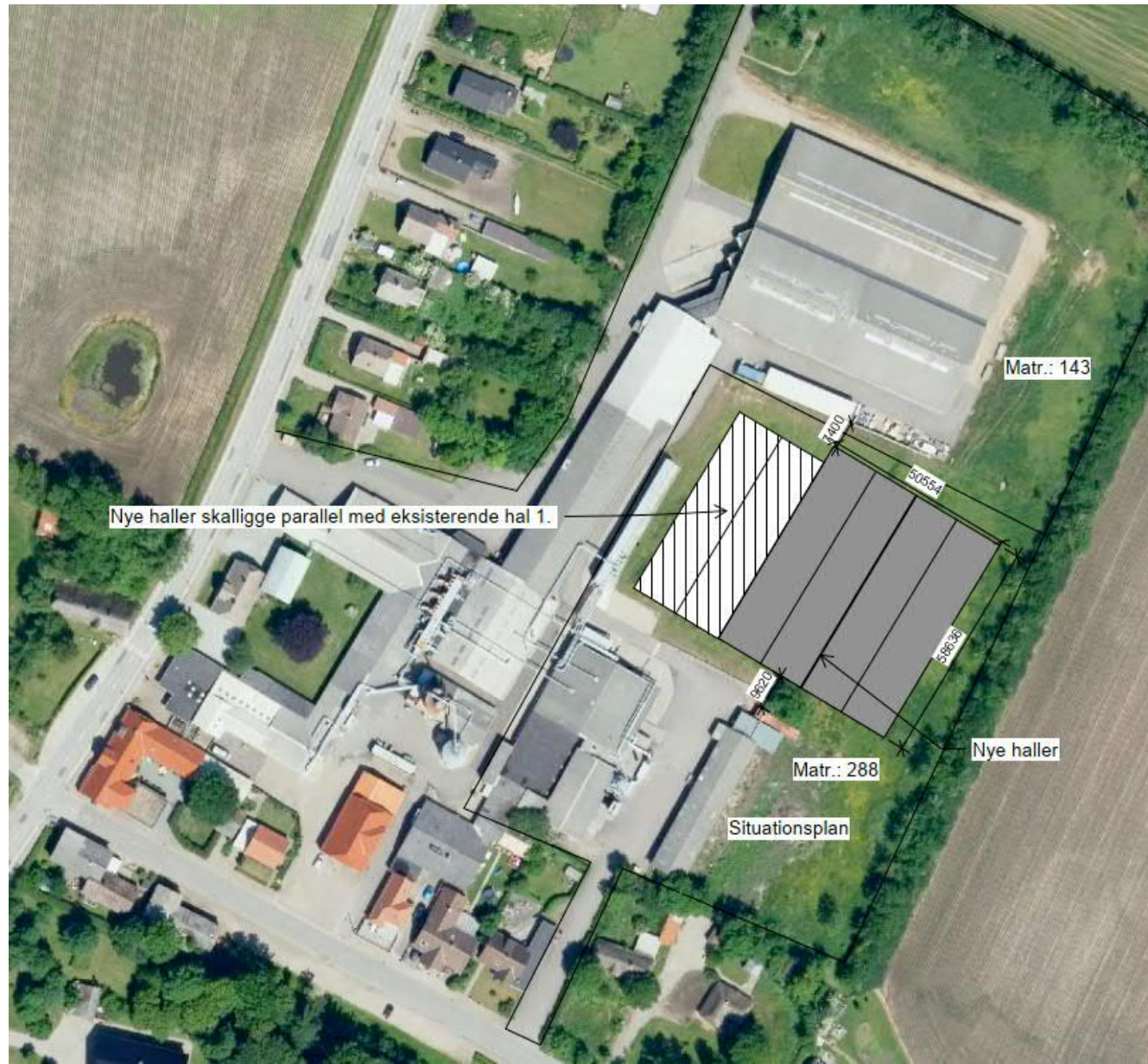
Simbuilt har tegnet og projekteret dette enfamilieshus i Århus, hvor vi stod for hele skitseprojektet, myndighedsbandling og udbudsfasen.



Denne opgave bestod af både renovering og tilbygninger. Først har Simbuilt tegnet huset efter faktiske forhold. Her efter har vi lavet nedbrydningstegninger og fremtidige tegninger. Simbuilt har stået for skitseprojekt, myndighedsbehandling og rådgivning under i udførelsesfasen sammen med lokal entreprenører.



For en lokal fødevarer producent har Simbuilt tegnet et forslag til etablering af kølerum i en eksisterende bygning.



Skitseprojekt i forbindelse med udvidelse af produktionshaller.